

Dwór Miłosza w Krasnogrudzie



Dwór Miłosza w Krasnogrudzie

Zrewitalizowany kompleks dworski z XVII wieku, który należał do rodziny Czesława Miłosza, to jedyne miejsce w Polsce tak silnie związane z życiem i twórczością noblisty.

Drewniany dwór zaprasza na stałą wystawę prezentującą nowatorskie spojrzenie na dzieło Miłosza, do kawiarni w piwnicach, pracowni artystycznych, „ptaszników” mieszczących nowoczesną pracownię ceramiczną i kameralną salę koncertową.

Dwór i zabytkowy park z wydzieloną „Aleją Poetów” i aleją kasztanową, usytuowany na skarpie opadającej do jeziora Hołny, gdzie piękno architektury harmonijnie współgra z naturalnym, parkowym otoczeniem.

Wyróżnia się ciszą i spokojem.

Gości przyjmuje przez cały rok.

Znajduje się tu siedziba Międzynarodowego Centrum Dialogu, której twórcą i realizatorem jest Fundacja Pogranicze – mająca 22-letnie doświadczenie w pracy edukacyjnej i artystycznej w społecznościach wielokulturowych

Oferta dla grup zorganizowanych

- wystawa poświęcona twórczości i życiu Czesława Miłosza, zwiedzanie z przewodnikiem i projekcją filmową
- koncert pieśni z przedwojennych teatrów i kabaretów jidysz
- bale we dworze
- muzyka na żywo w przestrzeniach kawiarni literackiej
- biesiada przy ognisku z gawędą o tajemnicach dworu w Krasnogrudzie
- plenerowe koncerty na pomoście u brzegu jeziora Hołny
- koncerty na żywo przy świecach, kawie i dobrych domowych wypiekach
- podróże z przewodnikiem po okolicy - opowieści o wielokulturowym regionie, o Jaćwingach, Litwinach, Starowiercach, Żydach
- pokazy kulinarne slow food
- warsztaty pieśni tradycyjnej litewskiej i polskiej
- warsztaty ceramiczne
- warsztaty pisania ikon
- warsztaty animacji filmowej

Ponadto

- sale we wnętrzach dworu lub w zabytkowych piwnicach na szkolenia, konferencje, imprezy okolicznościowe; sala w pełni wyposażona w wysokiej jakości sprzęt audiowizualny: rzutnik multimedialny, ekran projekcyjny, flipchart, profesjonalny system nagłośnienia i WiFi
- możliwość zamówienia cateringu



- możliwość noclegu dla małych grup w zaprzyjaźnionym pensjonacie w dawnej szkole w Krasnogrudzie, a dla dużych grup (40 osób) w dworze znajdującym się po drugiej stronie jeziora, w Hołnach Mejera



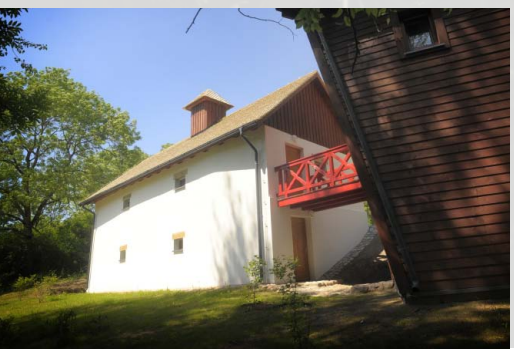
Oferta edukacyjna dla grup zorganizowanych dzieci i młodzieży

- lekcje o Czesławie Miłoszu, literaturze, historii, wielokulturowości i regionie dla szkół
- warsztaty pieśni tradycyjnej (litewskiej, polskiej)
- warsztaty ceramiczne
- warsztaty teatralne
- warsztaty plastyczne
- warsztaty pisania ikon
- warsztaty animacji filmowej



Kawiarnia literacka „Piosenka o porcelanie” w piwnicach dworu w Krasnogrudzie

- program sezonu letniego
- koncerty kameralne
- ogródek kawiarniany z hamakami, leżakami i parasolami
- jarmarki z produktami regionalnymi
- potańcówki z muzyką na żywo
- poza sezonem wydarzenia artystyczne w każdy sobotni wieczór
- spotkania literackie z wybitnymi pisarzami i poetami
- przedstawienia teatralne
- pokazy filmowe
- warsztaty artystyczne
- potańcówki przy dźwiękach muzyki



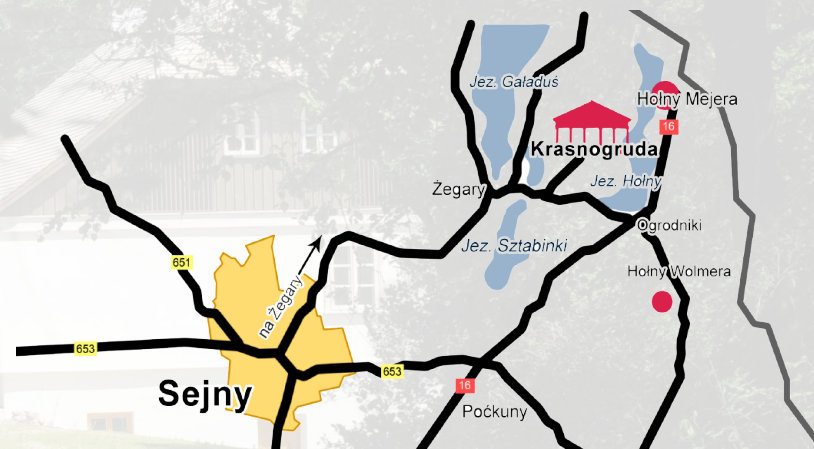
We dworze w Krasnogrudzie

Wystawa poświęcona życiu i twórczości Czesława Miłosza „Szukanie ojczyzny – świadectwa i prorocтва Czesława Miłosza”

Księgarnia Pogranicza – książki związane z problematyką Europy Środkowo-Wschodniej oraz publikacje poświęcone Miłoszowi

Sklepik – pamiątki i drobiazgi związane z regionem, Miłoszem i Krasnogrudą

Kawiarnia literacko-artystyczna „Piosenka o porcelanie” w piwnicach dworu



Dwór Miłosza w Krasnogrudzie

FUNDACJA POGRANICZE
Międzynarodowe Centrum Dialogu
w Krasnogrudzie

e-mail: krasnogruda@pogranicze.sejny.pl
tel./fax + 48 87 565 03 69

Mariola Mitros, tel. kom. 726 780 427
www.pogranicze.sejny.pl

MCD

MIĘDZYNARODOWE
CENTRUM DIALOGU
KRASNOGRUDA

